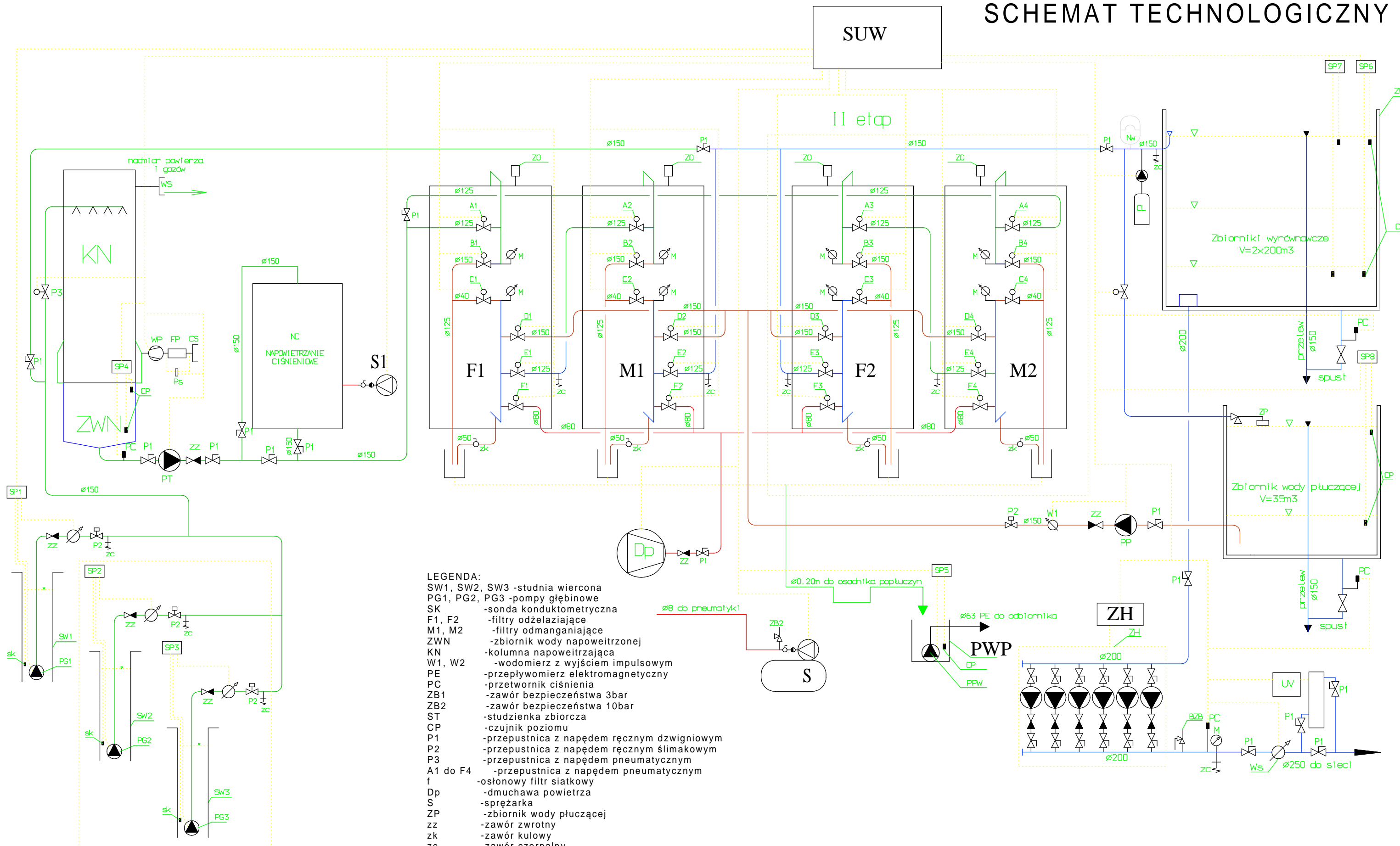


SCHEMAT TECHNOLOGICZNY



- LEGENDA:**
- SW1, SW2, SW3 - studnia wiercona
 - PG1, PG2, PG3 - pompy głębinowe
 - SK - sonda konduktometryczna
 - F1, F2 - filtry odżelaziające
 - M1, M2 - filtry odmanganiające
 - ZWN - zbiornik wody napowietrzonej
 - KN - kolumna napowietrzająca
 - W1, W2 - wodomierz z wyjściem impulsowym
 - PE - przepływomierz elektromagnetyczny
 - PC - przetwornik ciśnienia
 - ZB1 - zawór bezpieczeństwa 3bar
 - ZB2 - zawór bezpieczeństwa 10bar
 - ST - studzienka zbiorcza
 - CP - czujnik poziomu
 - P1 - przepustnica z napędem ręcznym dźwigniowym
 - P2 - przepustnica z napędem ręcznym ślimakowym
 - P3 - przepustnica z napędem pneumatycznym
 - A1 do F4 - przepustnica z napędem pneumatycznym
 - f - osłonowy filtr siatkowy
 - Dp - dmuchawa powietrza
 - S - sprężarka
 - ZP - zbiornik wody płuczającej
 - zz - zawór zwrotny
 - zk - zawór kulowy
 - zc - zawór czerpalny
 - SP - skrzynka pośrednia
 - PPW - pompa popłuczyn
 - CI - stacja dozująca
 - zo - zawór odpowietrzający
 - ZW - zbiornik wyrównawczy
 - BZB - bateria zaworów bezpieczeństwa
 - UV - lampa UV
 - Ppw - pompa procesowa
 - Nw - naczynie wzbiorcze przeponowe

Nazwa rys.: Schemat technologiczny			Rys.2
Obiekt: Stacja Uzdatniania Wody, Baciuty dz. nr 600/1, 600/4 gm. Turośń Kościelna			Skala -/-
			Data 27.10.2011r
Funkcja	Imię i nazwisko	Nr upr.	Podpis
Autor projektu specjalność ins.-sanit.	mgr inż. Marcin Pawłuszewicz	Bł/195/01	