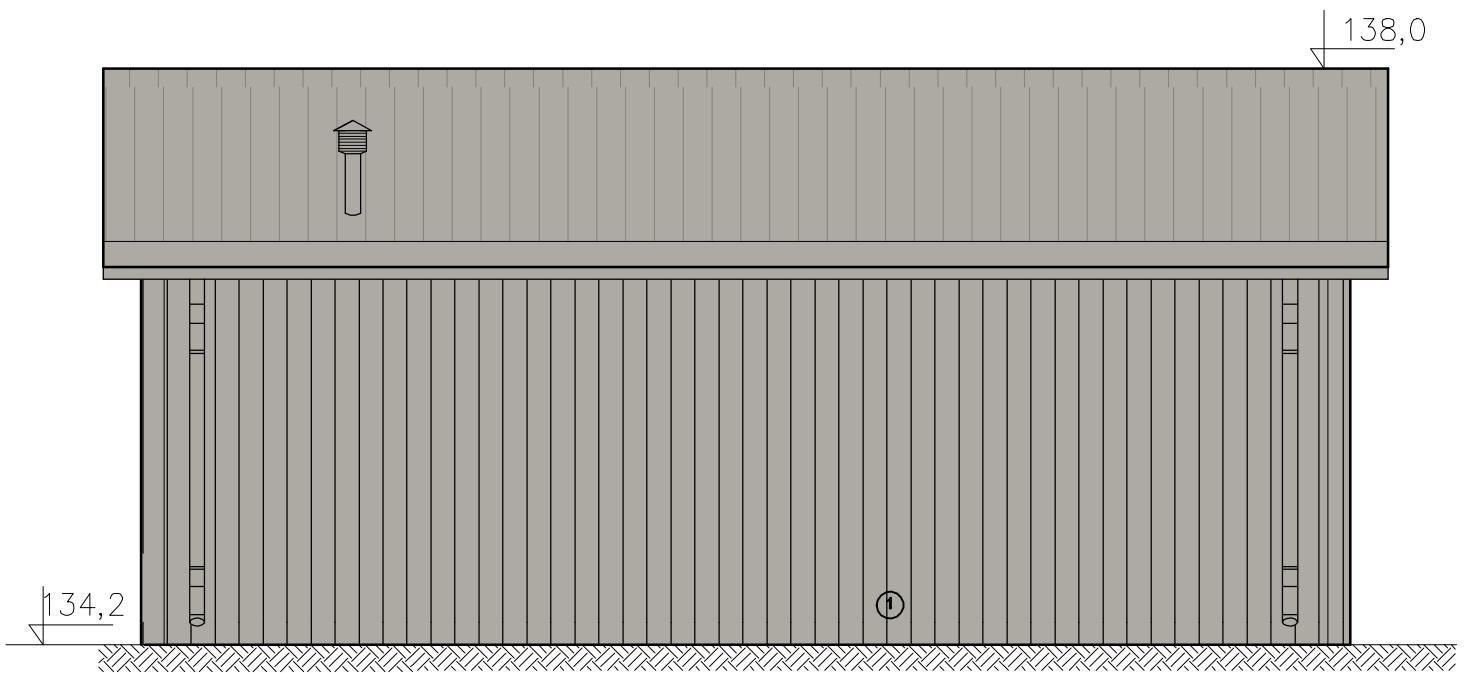


ELEWACJA PÓLNOCNĄ



ELEWACJA POŁUDNIOWA

① PŁYTY WARSTWOWE W KOLORZE SZARYM

WSKAZÓWKI DO POZOSTAŁYCH ELEMENTÓW KOLORYSTYKI:

- 1.ORYNOWANIE Z BLACHY POWLEKANEJ, W KOLORZE SZARYM, OBRÓBKI BLACHARSKIE Z BLACHY OCYNKOWANEJ, POWLEKANEJ W KOLORZE ORYNOWANIA NP. BALEXMETAL LUB RÓWNOWAŻNEJ
- 2.POKRYCIE DACHOWE Z PŁYTY WARSTWOWEJ NP. BALEXMETAL KOLOR SZARY LUB RÓWNOWAŻNY
3. DRZWI STALOWE W KOLORZE SZARYM
4. KOMINEK WENTYLACYJNY W KOLORZE SZARYM
5. PODEST Z KOSTKI BETONOWEJ W KOLORZE SZARYM

UWAGI:

- ZE WZGLĘDÓW POLIGRAFICZNYCH DOPUSZCZALNE SĄ RÓŻNICE W STOSUNKU DO PALETY NCS
- DOKŁADNE USTALENIE KOLORU WG PALETY NCS I DO UZGODNIENIA Z PROJEKTANTEM

Nazwa rys.:Budynek pompowni sieciowej- elewacja północna i południowa			Rys.7
Obiekt: Stacja Uzdatniania Wody, Baciuły dz.nr 600/1, 600/4 gm. Turośń Kościelna		Skala	1:50
		Data	27.10.2011r
Funkcja	Imię i nazwisko	Nr upr.	Podpis
Autor projektu specjalność architektoniczna	mgr inż.arch.Jan Krzysztof Hahn	BI/11/87	